



AC100/200V



適合製品

推奨
看板



照射
距離



下方へ
1000mm以下

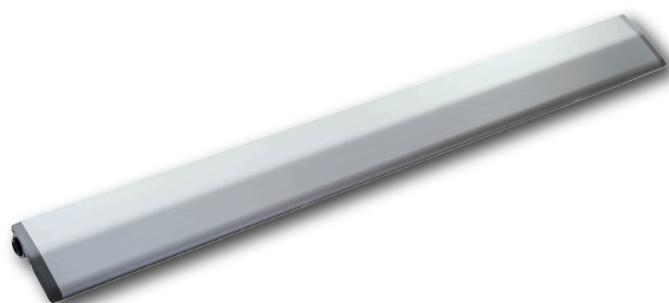
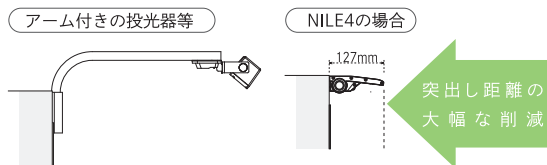
取扱説明書



突き出し距離を削減したパネル看板用LED照明

- 駐車場の小型パネルサインに最適
- 従来投光器型に比べ突き出し距離の大幅な削減
- 電気用品安全法適合製品

色見本	
品番	8D
発光色	昼光色
平均色温度	6500K
演色評価数	Ra80

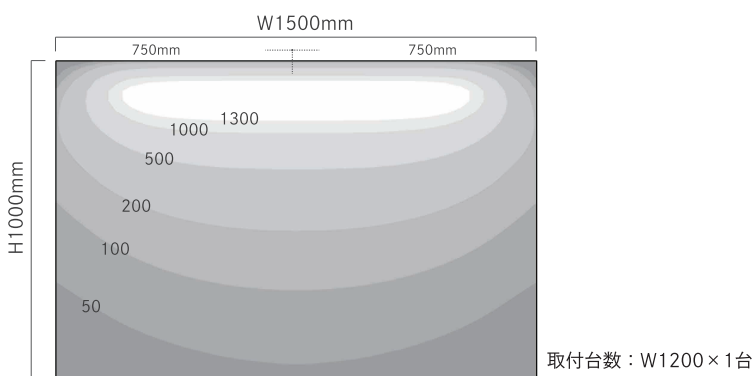


基本仕様

製品型番	F-NI4E-35060-8D-A	F-NI4E-70120-8D-A	F-NI4E-70180-8D-A
外形寸法	W596×H39×D127mm	W1196×H39×D127mm	W1796×H39×D127mm
重量	1.5kg	2.9kg	4.1kg
定格	AC100V/200V		
消費電力	8.7W	15.5W	22.3W
入力容量	9.6VA	17VA	23VA
使用温度範囲	-20℃～50℃		
環境仕様	防雨形(光源部下向き設置限定)		
設計寿命	40,000時間 ※1		
備考	電気用品安全法適合 (PSE)		
梱包数量	1台		

※1…全光束が初期光束値の70%となる時間です。設計寿命であり保証値ではありません。

照度分布図



寸法図

